

I Utgåva 2 av Kypert med WeavePoint har vi gjort en rättelse och arbetat om ett avsnitt för att göra beskrivningen tydligare.

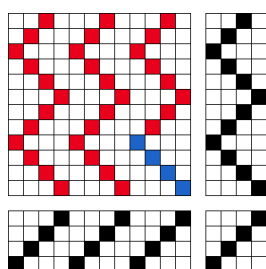
## Sidan 9

*De två bilderna Tvärrandig- och Långrandig kypert hade blivit omkastade.*

*Så här ska det vara:*

Beroende på om spetsen finns i solvningen, trampningen eller båda får vi randig eller rutig kypert.

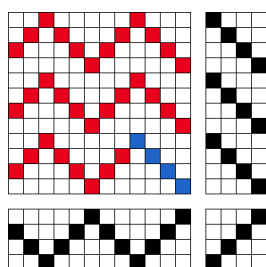
Här börjar vi med en tvärrandig kypert och går vidare med långrandig och rutig kypert. Samtidigt går vi igenom de mest användbara funktionerna.



### Tvärrandig kypert

Börja med att rita en rapport kypert. Se den blå binderapporten.

Välj Inredningar | Solvning | Spets och Trampning | Rak.



### Långrandig kypert

Välj Inredningar | Solvning | Rak och Trampning | Spets eller enklare

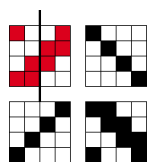
Verktyg | Tromp as Writ markera Byta solvning och trampning.

## Sidan 13

*Avsnittet Kypert med motsatsrörelse har fått en annan rubrik och en förhoppningsvis bättre förklaring.*

### Bindningar som ger skarp anslutning

Ofta väljer man en batavia. Men även kypertbindningar med flera kypertlinjer kan användas om den ena halvan av bindningen tecknas tvärtom mot den andra (fylld ruta blir ofylld och tvärtom). Bindemönstren är här delade med ett streck för att visa detta tydligt.



Batavia  $\frac{1}{2}$

